

フレキシブル ダイヤモンド シート (のり付き、のり無し兼用) FLEX DIAMOND SHEET 442

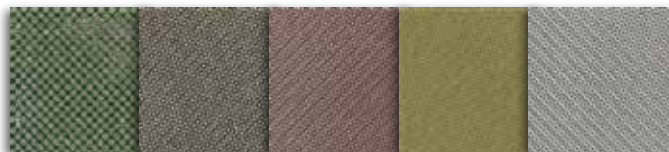


PRICE-442

特長

- シート形状の両面シートが付属しますので、幅広い用途に使用できます。
- カッターナイフや金切ハサミでカット可能で、パットや棒状の物など、ご希望の箇所に張り付けてご使用ください。
- ダイヤモンド部が、ドット形状で切り粉や研磨液を効率的に排出できます。
- また、目詰まりしにくく、冷却効果の高い作業を実現します。

- Use : It comes with a sheet-like double-sided sheet, so it can be used for a wide range of purposes.
It can be cut with a utility knife or metal cutting scissors, and can be used by sticking it to a pad or stick-like object anywhere you like.
The diamond part is dot-shaped, so chips and polishing liquid can be discharged efficiently.
In addition, it is hard to clog and realizes work with a high cooling effect.



規格表 STANDARD TABLE

粒度 / GRID	シート カラー	ドットサイズ / DOT SIZE	シートサイズ / SHEET SIZE	ITEM No.
#60	緑色 GREEN	φ 2	50 × 50	TDPJ060S
			50 × 100	TDPJ060M
			100 × 100	TDPJ060L
#120	黒色 BLACK	φ 1	50 × 50	TDPJ120S
			50 × 100	TDPJ120M
			100 × 100	TDPJ120L
#200	赤色 RED	φ 1	50 × 50	TDPJ200S
			50 × 100	TDPJ200M
			100 × 100	TDPJ200L
#400	黄色 YELLOW	φ 1	50 × 50	TDPJ400S
			50 × 100	TDPJ400M
			100 × 100	TDPJ400L
#800	白色 WHITE	φ 1	50 × 50	TDPJ800S
			50 × 100	TDPJ800M
			100 × 100	TDPJ800L

継続品番 / パッケージ違い

ダイヤモンド シート DIAMOND SHEET 490



PRICE-490

規格表 STANDARD TABLE

ダイヤモンド 粒度 Grid No.	mm	L × W mm	kg - 10pcs	ITEM No.
#100	0.5T	50 × 100	0.055	TDPA 100
#200			0.045	TDPA 200
#300			0.040	TDPA 300
#400			0.035	TDPA 400
#600			0.032	TDPA 600

特長

- 0.5 mm厚 (T) 銅板にダイヤモンドを電着。ハサミ・カッターで自由な大きさに切り取って、両面テープ・接着剤で貼り付けてご使用下さい。

- Use : Cut-able freely by scissors or knife.

This is bonded on any surface of tools by a chemical adhesive or a tape.

ダイヤモンド 単石ドレッサー DIAMOND DRESSER 480



PRICE-480



- 先端のダイヤモンドのサイズは 6 種類
Diamond grain size
(1/3CT・1/2CT・3/4CT・1CT・1.5CT・2CT)

規格表 STANDARD TABLE

mm	W mm	kg - 1 p	ITEM No.
100	φ 10	0.06	TDD 10 **
	φ 11	0.07	TDD 11 **
	φ 12	0.09	TDD 12 **

ITEM No. ** assorted

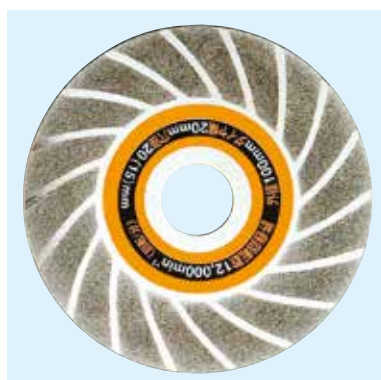
CT	1/3	1/2	3/4	1.0	1.5	2.0
**	01	02	03	04	05	06

(注) φ 10 mm の 1.5CT・2.0CT はありません。
(*) The range of φ 10 mm shank is upto 1.0CT.

ダイヤモンド ディスクシャープナー DIAMOND DISK SHARPENER 485



PRICE-485

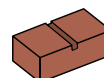


規格表 STANDARD TABLE

φ 100W	20w	1.1T	kg - 1 p	ITEM No.
				#200 DE-1



チップソー (Disk Saw)



煉瓦 (Block)

用途

- 草刈用チップソー・刃物の再研磨、レンガ・タイルの面取りや切断に最適です。

- Use : For sharpening CBN Hand Metal & Knives, or for facing & cutting off ceramic tile and brick block.