

## ボードヤスリ BOARD RASPS

280



PRICE-280

鬼目 RASPS CUT



ヤスリ目 FILE CUT



## ■用 途

- 石膏ボードの荒仕上げ用

■Use : For Plaster Board.

## 規格表 STANDARD TABLE

INCH	mm	W × T mm	BOX pcs	kg-doz	ITEM No.
12	300	32 × 6	6	5.5	B 1
14	350	36 × 6	6	7.1	B 2

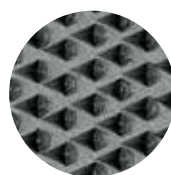
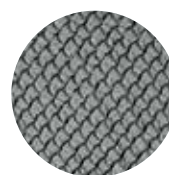
BD30000, BD35000 の継続品番 / パッケージ違い 幅広タイプ

## キャビネットヤスリ CABINET FILES

272



PRICE-272

平  
HAND半丸  
HAIF  
ROUND丸  
ROUND鬼目  
Rasp Cutヤスリ目  
File Cut

## ■特 長

- 平 及び半丸 は木工タイプ(片面がヤスリ目)、丸 は全面ヤスリ目です。

## ■用 途

- 木工教材として、携帯に便利な野外用として。

■Use : For it's education as one of wood-working tools.

“Hand” File has file cut/Rasp cut.

“Half Round” File has Rasp cut in front and back side.

“Round” File has Rasp cut.

## 規格表 STANDARD TABLE

	平 HAND	半丸 HALF ROUND	丸 ROUND
	W × T mm	W × T mm	W mm
220	15.5 × 3.8	19.5 × 3.5	φ 6
kg-doz	1.3	1.3	0.6
ITEM No.	HI 22040	HA 22040	MA 22040



馬蹄ヤスリ HORSE RASPS

## やすり八題 ⑥

荻山 信行

やすりに関心を持つようになってから、古書店に足を運ぶ回数が多くなった。

『正倉院目録』を見ていたら南倉の工匠具と北倉の十合鞘御刀子(じゅうごうざやのおんとうす)の説明のところで、「錯」という漢字が目についた。この字は訓でやすりと読ませるらしい。

漢和辞典によると、この字の音読みは、サク、ソと読ませ、字義は縦、横にぎざぎざにすじをいれた金やすりとなっている。つくりの“昔”は日がぎざぎざに重なる、という意味である。そうすると、「錯」は金属にぎざぎざを重ねたものとして、やすりになったと思われる。ちなみに、「錯磨」はやすりでごしごし磨く意味である。

江戸時代の百科辞典『和漢三才図会』にも、やすりの項で「錯子」の字が見られる。

## 漢字で書けば

中国の古墳出土報告書『満城漢墓発掘報告』によると、漢字は「鏐」をもっている。字義は、たけが短くて、ぎざぎざの状態になっている金属、ということになる。正倉院のやすり「錯」と同義である。

『やすり企業名簿』には、壺〇〇鋳製作所のようにほとんど「鋳」の漢字が使われている。この字が使用される以前は、「鏐」を使用した会社が多かった。当然、当用漢字に採用されていない。

二字ともやすりと読ませるが、「鋳」は“たたら”とも読ませる。また、「鏐」もたたらと読ませるが、『広島県誌』には極東鑛合資会社というように、やすりと読ませている。やすりとたたらは、親戚(せき)すじになるらしい。そういえば、昔はやすり材料に、たたら製鉄で作る玉鋼を使用していた。

このほかに、やすりと読ませる漢字は「鏐」「鋼」「鋳」「鏝」「鋸」と意外に多くある。

(広島県立西部工業技術センター主任研究員＝呉市)

緑地帯 3. 9. 26 中国新聞より