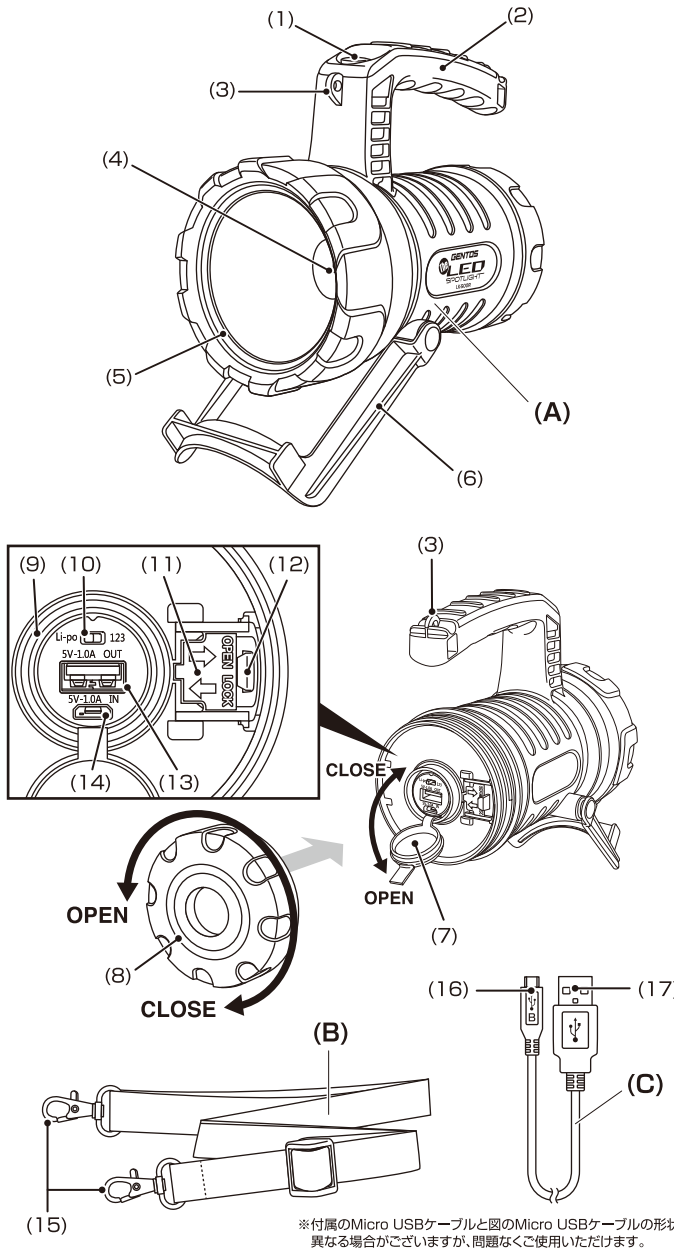


■ セット内容

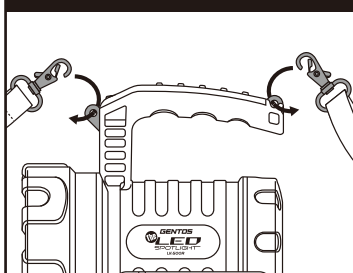
(A) ライト本体 (B) ショルダーストラップ (C) Micro USBケーブル(50cm)

■ 各部の名称

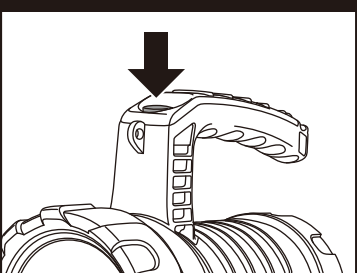
- (1) スイッチ (2) 大型ハンドル (3) ストラップ穴 (4) チップタイプLED
(5) COB LED (6) 可動式ビルトインスタンド (7) ポートキャップ
(8) テールキャップ (9) バッテリーインジケーター / チャージングインジケーター
(10) 電源切替スイッチ (11) 非常用電池カバー (CR123Aリチウム電池用)
(12) ツメ (13) USBポート(給電用) (14) Micro USBポート(充電用)
(15) フック (16) Micro USBコネクタ (17) USBコネクタ



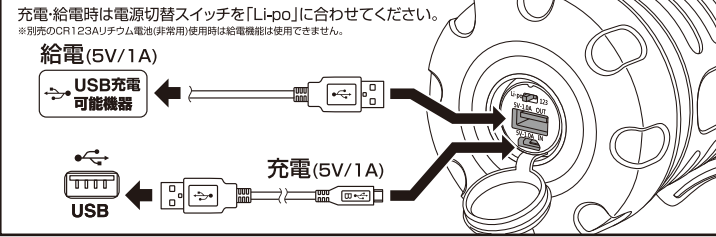
ショルダーストラップの取付け方法



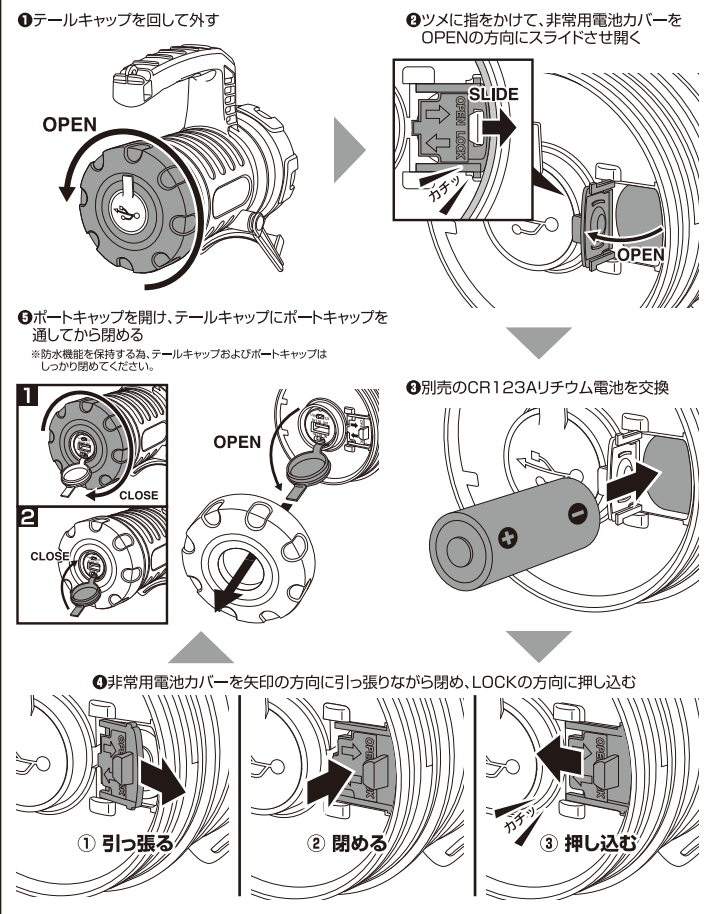
スイッチ



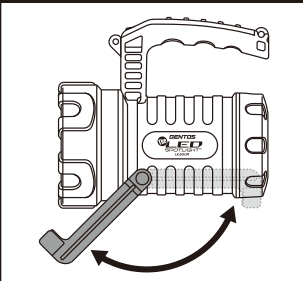
充電・給電方法



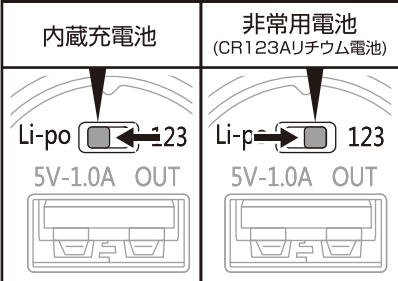
別売のCR123Aリチウム電池(非常用)の交換方法



可動式ビルトインスタンド



電源切替スイッチ



機能説明

■ 使用方法
消灯状態からスイッチを押す度に、下図のようにモードが切り替わります。
チップタイプLED点灯 > 全ライト点灯 > COB LED Highモード > COB LED Ecoモード > OFF

※どの点灯モードからでもスイッチを長押しすることで点滅モードに切替えが可能

■ インスタントオフスイッチ機能
点灯後、一定時間経過後にスイッチを押すと、どのモードからでも一回の操作で消灯できます。

■ チャージングインジケーター / バッテリーインジケーター ※充電時使用のみ

	充電中	
	充電中	給電中
緑点灯	充電完了	十分な電池残量があります。
黄点灯	電池残量が少なくなっています。	電池残量が少なくなっています。
赤点灯	充電中	電池残量がありません。

※ご使用になる前に必ず充電をしてください。 ※充電中の給電はできません。 ※充電中および給電中、ライトは点灯しません。
※同一のUSBケーブルで充電・給電ポート同士を接続しないでください。

LK-500R

このたびは、弊社製品をお買い上げいただき、まことにありがとうございます。取扱説明書をよくお読みのうえ、正しく安全にお使いください。ご使用前に「安全上の注意/使用上の注意」を必ずお読みください。また、この取扱説明書は大切に保管してください。

安全上の注意

ご使用になる人や他人への危害、財産への損害を未然に防止するために守っていたいただきたいことを説明しています。

- 警告** この表示の欄は「死亡または重傷を負う可能性がある」と考えられる内容です。
- 注意** この表示の欄は「危害を負う可能性、器物損壊の可能性」があると考えられる内容です。
- このマークはしてはいけない「禁止」をお願い
- このマークは必ず実行していただく「強制」をお願いする内容です。

警告 ① 光を直接目に当てないでください。
② 乾電池の液が目に入ったときは失明などのおそれがあるので、すぐに多量のきれいな水で洗い流し、医師の治療をうけてください。

注意 ① 短絡、分解、火中への投下などしないでください。
② 極端な低温・高温な場所、および湿気やほこりの多いところで保管しないでください。
③ お客様自身での充電電池の交換はできません。(故障の原因となります。)
④ 落下や衝突など強いショックを与えないでください。
⑤ 発熱や発火、感電の原因になりますので、濡れた手で電池の交換をしないでください。
⑥ 乳幼児の手の届かないところに保管してください。
⑦ 定期的に点検してください。

使用上の注意

- 本製品は連続点灯すると熱を持つ場合がございますが、発火や爆発の危険はありませんので安心してご使用ください。
- お手入れの際は、乾いた柔らかい布をご使用ください。
- 本製品は1mまでの落下耐久がありますが、精密機器ですので、ていねいにお取扱いください。
- 本製品には1m防水機能がありますが、ダイビングライトではありませんので、水中での使用はしないでください。
- 防水機能を持するため、テールキャップおよびポートキャップはしっかり閉めてください。
- 本製品は工場出荷時に点灯確認が可能な程度に充電されています。ご使用前に、「充電方法」に従って必ず充電をしてください。
- 充電電池の劣化を抑えるため、長期間使用しない場合でも定期的に充電してください。
- USBハブを用いての接続、また接続する外部機器のUSBポートに複数のデバイスと同時接続しての接続・充電は絶対しないでください。外部機器のUSBポートに直接接続してください。
- 本製品はリチウムポリマー充電電池を内蔵しています。性能を十分に発揮するため、「リチウムポリマー充電電池について」をお読みのうえご使用ください。
- 充電中および給電中は点灯しません。スイッチ操作をしないでください。
- 内蔵の充電電池以外の充電電池は使用できません。
- 充電の際は付属のMicro USBケーブル以外は使用しないでください。
- USB出力の定格はDC5V/1Aです。定格を超えて使用しないでください。
- 給電を行う際は、充電する機器の取扱説明書にてUSB充電に対応しているかご確認ください。機器によっては充電できない場合があります。
- 給電の際、接続する機器のデータが消えてしまう可能性があります。あらかじめバックアップ等をとってからご使用ください。
- 充電中に他の機器への給電はできません。
- 乾電池は⊕⊖の方向を正しく入れてください。
- 使い切った乾電池は本体から取り出してください。
- 長期間使用しない場合は、本体から乾電池を取り出して保管してください。乾電池の液漏れ、破壊などを起こし周囲を汚損する原因になります。
- 乾電池使用時の充電・給電はできません。

お知らせ

- 不意のバッテリー切れに備え、予備の乾電池やライトの携行をおすすめします。
- USB ACアダプターは付属していません。充電の際はパソコン等のUSBポート、または別売のUSB ACアダプター(AD-029FV)をご使用ください。PSEマークの付いた市販のUSB ACアダプター(5V/1A)もお使いいただけます。

保証規定

- 取扱説明書の注意に従った正常な使用状態で故障した場合は、お買い上げ後1年間無料で修理・交換いたします。
- 購入証明書(販売店のレシート等)をもって保証の適用とさせていただきますので、購入証明書は大切に保管していただけますようお願いいたします。
- 修理品をご送付いただく際の送料は、お客様負担とさせていただきます。
- 保証期間内でも次の場合は有料修理になります。
イ.誤用・乱用および取り扱い不注意による故障
ロ.火災・地震・水害および盗難などの災害による故障
ハ.不当な修理や改造および異常電圧に起因する故障
ニ.使用中に生じたキズなどの外観上の変化
ホ.消耗品および付属品の交換
- 本製品の使用または使用不能から生じた直接的または間接的損害に対し、弊社は一切の責任を負わないものとします。
- 本保証は日本国内においてのみ有効です。
This warranty is valid only in Japan.

リチウムポリマー充電電池について

- 充電時の注意
 - ・充電は周辺温度が約5〜35℃の範囲内で行なってください。
 - ・必ず付属のMicro USBケーブルを使い、正しく接続して充電してください。
 - ・充電時間及び点灯時間はあくまで目安であり、本体(充電電池)の使用環境により異なります。
 - 使用時の注意
 - ・万一、製品に異常を感じた際は直ちに使用を中止し、お買い上げの販売店まで点検を依頼してください。
 - ・高温状態での充電・使用・保管を行なうと充電電池の性能が著しく劣化します。
 - 保管時の注意
 - ・満充電状態、または電池残量の極端に少ない状態での保管は避けてください。充電電池の性能や寿命の低下の原因になります。
 - ※本製品のリチウムポリマー充電電池の充放電サイクルは約500回です。
 - 充電しても点灯時間が著しく短くなった場合は、充電電池の寿命です。ご購入の販売店または、弊社修理係に充電電池の交換をご依頼ください。(有料修理)
 - 初めてお使いになる場合及び長期間使用しなかった場合
 - ・充電電池は長期使用しなかった場合、自己放電により容量が低下します。ご使用前に充電してください。
- ご不要になった製品は廃棄せず、弊社物流センターにお送りください。
(リチウムポリマー充電電池は、一般家庭ゴミとして廃棄しないでください。)

アフターサービス

故障かな?と思ったら

現象	原因	対処の方法
点灯しない	電源切替スイッチが正しい位置に合っていない。	充電電池使用時は「Li-po」に、乾電池使用時は「123」に合せてください。
	電池残量が無くなっている。	充電するか、新しい乾電池に交換してください。
暗い	電池残量が少なくなっている。	充電するか、新しい乾電池に交換してください。

修理を依頼されるときは

「故障かな?と思ったら」でご確認のあと、直らないときは、お客様の連絡先(お名前、住所、電話番号)・故障内容を明記のうえ、購入証明書(販売店のレシート等)を添えて、製品を弊社修理ご依頼窓口まで直接お送りください。修理品をご送付いただく際は、適切な梱包のうえ、紛失などを防ぐため宅配便などをご利用ください。

※下記のURLからアフターサポート依頼書をダウンロードしていただくことができます。
ジェントスホームページ サポート情報ページ <http://www.gentos.jp/support/>

使用方法などのご相談は...

お客様相談窓口
ジェントス株式会社 カスタマーサポート 〒110-0008 東京都台東区区之端2-9-7
0120-73-1668 [受付時間] 10:00~18:00(土日祝日・弊社休日を除く)
※携帯・PHS公衆電話からもご利用いただけます。

修理に関するご相談 / 修理品の送付先は...

修理ご依頼窓口
ジェントス株式会社 物流センター 修理係 TEL.048-788-1311
〒363-0001 埼玉県桶川市加納97 [受付時間] 10:00~18:00(土日祝日・弊社休日を除く)
FAX.048-770-6111 [24時間受付]

お客様の個人情報のお取り扱いについて

ジェントス株式会社はお客様の個人情報を、弊社製品のご相談への対応や修理およびその確認などに利用させていただきます。これらの目的のためにご相談内容の記録を残すことがあります。ご提供いただいた個人情報は適切に管理し、正当な理由がある場合を除き、第三者に提供しません。

※LED素子には、個体差があるため、同じ型番の製品でも色光、明るさが異なることがあります。
※光源のLEDは交換できません。

仕様

使用光源	高輝度チップタイプ白色LED × 1個 高輝度白色COB LED × 1個	
明るさ	チップタイプLED 約 1200ルーメン (最大時)	全ライト点灯 約 1900ルーメン (最大時)
	COB LED 約 1400ルーメン (Highモード時)	約 90ルーメン (Ecoモード時)
使用電池	リチウムポリマー充電電池 3.7V 5,000mAh(内蔵) 充電時間: 約 6時間 電池寿命: 充放電 約 500回* または、CR123Aリチウム電池×1本(別売)	
点灯時間	チップタイプLED 実用点灯	約 3.5時間
	全ライト点灯 実用点灯	約 2時間
	COB LED 実用点灯(Highモード)	約 2時間
	実用点灯(Ecoモード)	約 23時間
照射特性	チップタイプLED 点滅	約 6時間
照射角度	照射角固定	ワイドビーム リフレクタータイプ
照射距離	1079m (最大時: チップタイプLED 点灯時)	
本体サイズ	約 幅 100.3 × 高さ 152.1 × 奥行 169.8mm	
本体質量	約 698g	

- ※ 充電回数が500回を超えると、電池容量は初期容量から約20%減少します。
- ※ 充電時間: 約6時間 (充電時間は使い切った充電電池を満充電する場合の目安で、電池残量や使用頻度、周囲温度によって変化します。)
- ※ 点灯時間は連続点灯させた場合の数値です。点灯・消灯をくり返すと点灯時間は短くなります。
- ※ 別売のCR123Aリチウム電池 × 1本でも使用できますが、その場合は上記仕様とは異なります。
- ※ CR123Aリチウム電池は乾電池です。充電電池ではありません。
- ※ 照射距離とは、満月の月光以上の明るさで照らすことのできる距離をいいます。
- ※ 照射距離は理論値であり、実際には使用場所の温度・湿度その他の条件により多少前後する場合があります。
- ※ 明るさが同じ機種でも、レンズやリフレクターなどによる照射特性に応じて照射距離は変化します。

SPECIFICATION

SPECIFICATION				ANSI FL1 STANDARD	
CHIP TYPE LED	1200 LUMENS	3.5h	1079m	291040cd	IP67
ALL LED	1900 LUMENS	2h	985m	242960cd	
COB LED	High 1400 LUMENS	2h	54m	740cd	1m
	Eco 90 LUMENS	23h	14m	45cd	
CHIP TYPE LED	Flashing	-	6h	-	